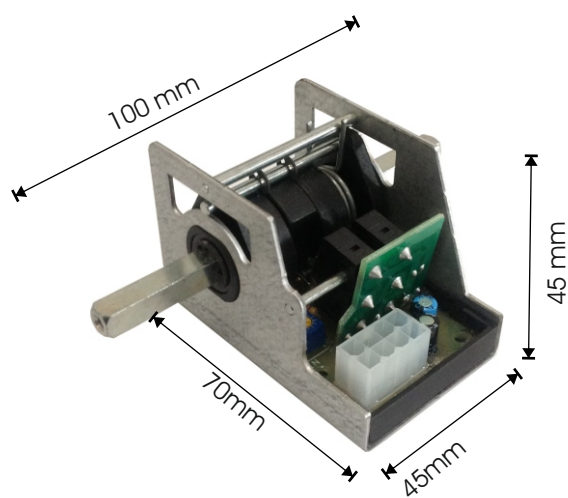
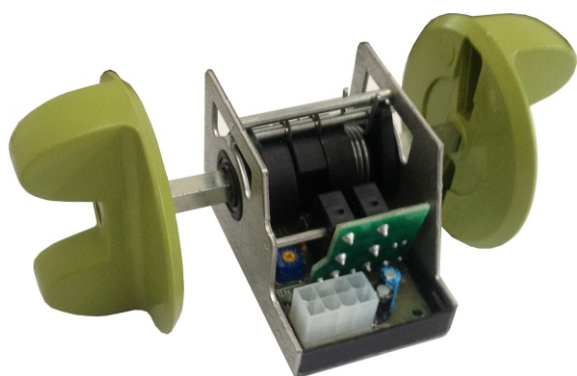


Manipolatore avanti/indietro con sensore a effetto hall *Forward/reverse unit with hall effect sensor*

Applicazioni / Applications

Manipolatore di comando per veicoli elettrici con uomo a terra

Unit for electric vehicles with man down



Dimensioni
Dimensions

CARATTERISTICHE

- Tensioni nominali di alimentazione: 24-48V
- Dimensioni : 70x45x45mm
- Perno di comando quadro 6mm standard L=100mm, personalizzabile a richiesta
- Disponibile con o senza 4 fori di fissaggio M5 sul retro
- Sensore a effetto hall
- Range di tensioni di uscita comprese tra 0-1V e 0-5V tramite trimmer di taratura
- Regolazione della minima velocità tramite trimmer di taratura
- Microinterruttore di consenso di marcia avanti e indietro
- Connettore 8 poli di collegamento
- Scheda elettronica resinata in contenitore antispruzzo

FEATURES

- *Input voltage: 24-48V*
- *Dimensions: 70x45x45mm*
- *Square 6 mm driving pivot, standard L= 100mm, customisable on request*
- *Available with or without 4 M5 fixing holes*
- *Hall effect sensor*
- *Output voltage range between 0-1V and 0-5V thanks to an adjustable trimmer*
- *Trimmer adjustment of minimum speed*
- *Directional forw/rev microswitch*
- *8 poles connector*
- *Electronic board in a resin-bonded antispash case*