

SMART PEDAL

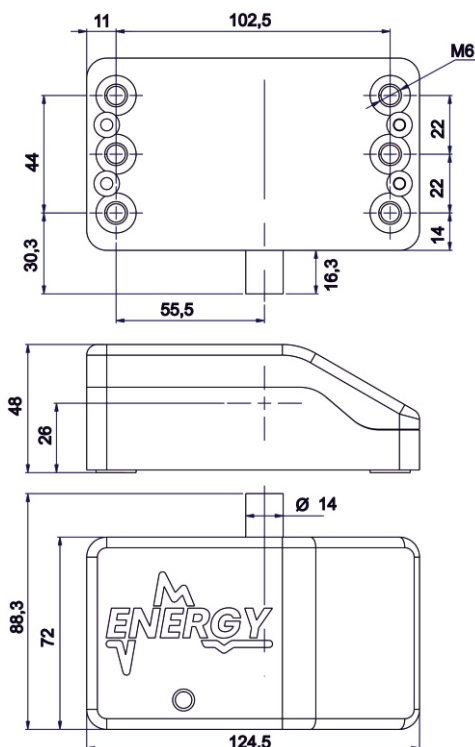


Pedaliera con sensore a effetto hall
Hall effect waterproof foot pedal

Applicazioni / Applications

Pedaliera di comando per veicoli elettrici con uomo a bordo

Control pedal for man-on-board electric vehicles



CARATTERISTICHE

- Tenuta stagna IP67
- Tensioni nominali di alimentazione 12-48V
- Dimensioni ridotte 124,5x88,3x48mm
- Meccanica semplice senza rinvii soggetti a usura
- Corsa meccanica 30°
- Cicli di lavoro illimitati
- Ideale per fissaggio sotto pedana

New

- Controllo a microprocessore
- Doppio sensore a effetto Hall
- Range di tensioni di uscita programmabile 0-5V
- Seconda uscita con segnale invertito
- Secondo sensore con circuito isolato galvanicamente
- Uscita di consenso di marcia avanti indietro
- Funzione IVS (idle validation switch)
- Utilizzabile in modalita' avanti e indietro o monodirezione
- Scocca in plastica rinforzata
- Fissaggio M6 invertibile con perno dal lato opposto

FEATURES

- IP 67 Protection
- Input voltage 12-48V
- Dimensions 124,5x88,3x48mm
- Simple structure without wearing transmissions
- Unlimited working cycles
- Suitable to be fixed under footboard
- Mechanical stroke 30°

New

- Microprocessor control
- Double hall effect sensor
- Programmable output voltage range 0-5V
- Second output with inverted signal
- Second sensor with galvanically isolated circuit
- Forward/reverse running consent output
- IVS function (idle validation switch)
- Can be used in forward and reverse or single direction mode
- Reinforced plastic body
- Reversible M6 fixing with pivot on the opposite side